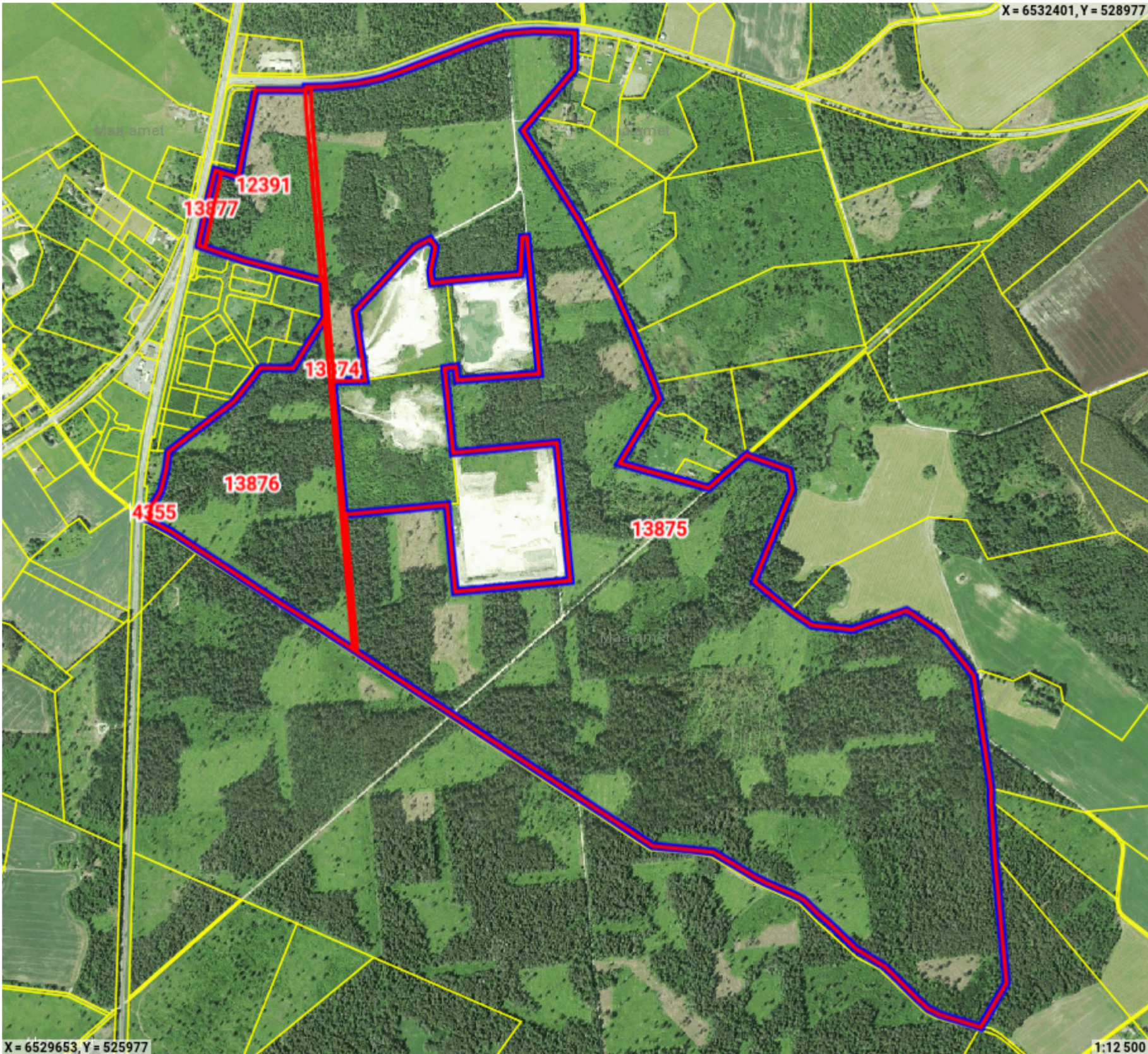


Maatoiming nr: 202405283216



Legend

- Registreeritud KÜ
- Originaal piirjoon
- Muudetud piirjoon
- Kommentaar

Katastriüksuse id: 13877
ligikaudne maksustamishind: -
Katastriüksuse id: 13874
ligikaudne maksustamishind: -
Katastriüksuse id: 12391
ligikaudne maksustamishind: -
Katastriüksuse id: 14355
ligikaudne maksustamishind: -
Katastriüksuse id: 13876
ligikaudne maksustamishind: -
Katastriüksuse id: 13875
ligikaudne maksustamishind: -



Maatoiming nr 202405283216

Toimingu andmed

Märkused

Punkt 2 (X: 6531056.75 Y: 526350.57)

18.06.2024	Siia peaks tulema ka äralõige.
Kommenteerija: MERLE KIVISTIK	

Maatoimingu osalised

Isik	Seos maatükiga	Roll
Maa-amet		Plaani looja
Märjamaa Vallavalitsus		Kohalik omavalitsus

Maakorralduse osaliste nimekiri on automaatselt genereeritud kava kinnitamisel. Maatoimingu menetluse käigus võib menetleja täiendaval kontrollimisel osalisi ja kooskõlastajaid kas lisada või eemaldada.

Maatoiminguga nr 202405283216 kinnitamisega nõustud algatatud maakorralduse läbiviimisega koostatud maakorralduskava alusel. Kinnitus on ka avaldus katastrimõõdistustingimuste väljastamiseks, kava alusel maatükkide moodustamiseks katastris ehk katastrikandeks ning nõusolekuks maatüki katastriandmete muutmiseks kinnistusraamatus.